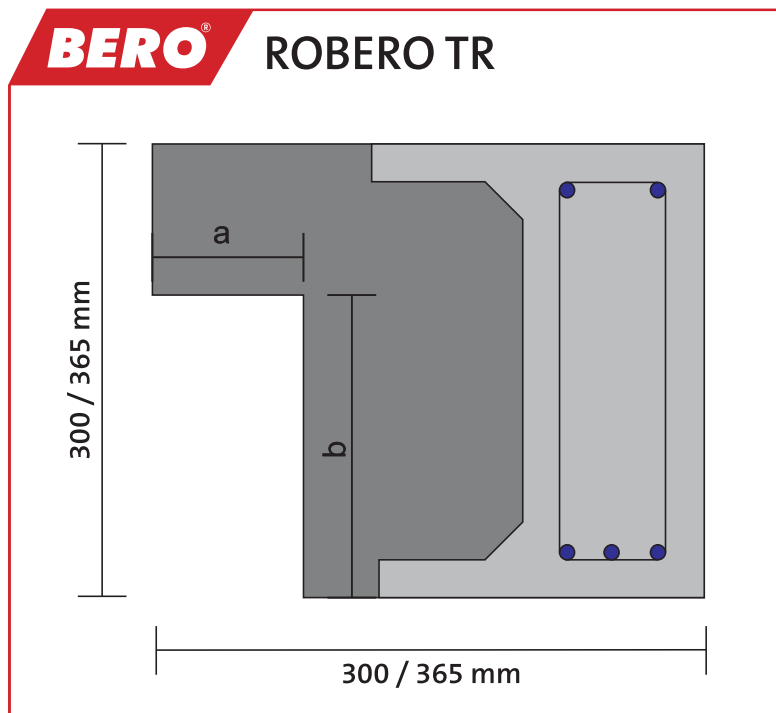


VARIANTENÜBERSICHT STURZELEMENTE »FÜR VORBAU«

DATENBLATT



Statisch tragendes Schalungselement zur Aufnahme eines Vorbau Rollladen- oder Jalousiekastens aus Aluminium. Lastwerte nach Tragfähigkeitstabelle. Dämmung und isoliertes Auflagerteil aus BERO® Porozell (WLS031).

- ✓ DÄMMUNG AUS BERO® POROZELL WLS031
- ✓ AUSSPARUNG VARIABEL

TYPENREIHE »ROBERO TR« FÜR VORBAUKASTEN

Ausführung	300 / 300 TR	365 / 300 TR	300 / 365 TR	365 / 365 TR
Kastenbreite	300 mm	365 mm	300 mm	365 mm
Kastenhöhe:	300 mm	300 mm	365 mm	365 mm
Ausklinkung (a)	bis 120 mm	bis 185 mm	bis 120 mm	bis 185 mm
Ausklinkung (b)	bis 225 mm	bis 225 mm	bis 290 mm	bis 290 mm
Lambda Neopor:	0,032 W/(m·k)	0,032 W/(m·k)	0,032 W/(m·k)	0,032 W/(m·k)
Lambda Beton:	0,55 W/(m·K)	0,55 W/(m·K)	0,55 W/(m·K)	0,55 W/(m·K)
Gewicht	72,5 kg/m	79 kg/m	87,5 kg/m	92 kg/m

AUSFÜHRUNGSVARIANTEN:

- ✓ Variable Schachtabmessungen
- ✓ Fertigungshöhen von 250 mm bis 365 mm
- ✓ Lieferlängen bis 4,00 m am Stück
- ✓ Lastwerte auf Anfrage
- ✓ Freie Bewehrungswahl möglich
- ✓ seitlicher RIngankernschluss auf Anfrage

Abweichungen vom Standard müssen mit unserer Technik abgeklärt werden.

Alle Maß- und Gewichtsangaben sind Zirkaangaben und unterliegen der Toleranz.

Die tatsächlichen Maße z.B. Rollraum etc sind vor Ort zu nehmen. Technische Änderungen vorbehalten. Keine Haftung für Druckfehler.